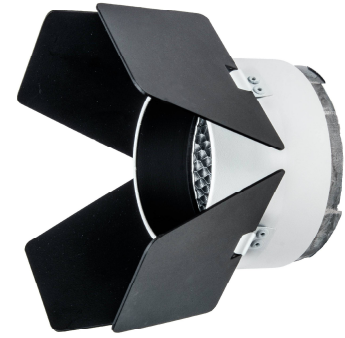
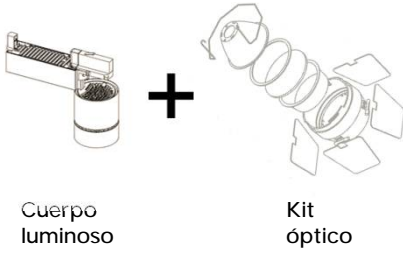


PROYECTOR LED MUSEOS

Kit ALETAS ANTIDESLUMBRANTES

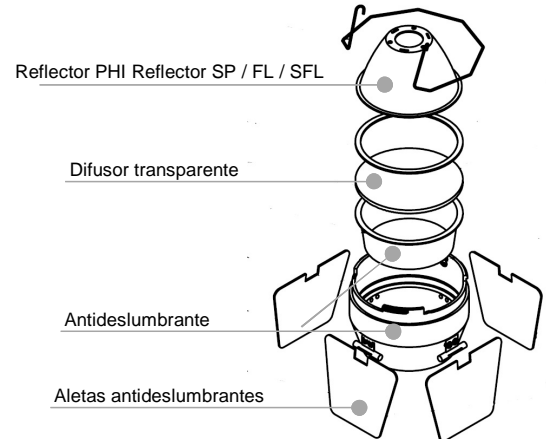
LLEDU



CUERPO LUMINARIA

- Cuerpo principal en aluminio de inyección de altas prestaciones disipadoras, termoesmaltado en color blanco texturizado mate de alta resistencia al impacto.
- Montaje: Sistema de integración de los kits ópticos a proyector mediante sistema "Turn & Click" by Lledó
- La integración de accesorios ópticos (lentes) se realiza sustituyendo el difusor transparente integrado en los kits ópticos. Lentes y accesorios ópticos se piden por separado. Ver accesorios
- Disponibles reflectores intercambiables para kits ópticos. Ver accesorios.
- Diseño óptico optimizado para una eficiente iluminación de acento en museos, salas de exposición.
- Reflector facetado con tecnología PHI REFLECTOR® by Lledó con tratamiento metalizado brillo libre de irisaciones para distribución óptica de revolución con haz de luz, SPOT (15°), FLOOD (24°) o SUPERFLOOD (36°). Ver códigos.
- Antideslumbrante interior negro para una mayor definición del haz de luz
- Obtención de modelo completo, para la obtención de un producto terminado es necesario pedir módulo luminoso (proyector) por separado (ver fichas adjuntas)
- Lentes y accesorios ópticos opcionales para una correcta puesta en escena de los elementos iluminados. Ver accesorios.
- Aletas antideslumbrantes direccionales

ELEMENTOS KIT ÓPTICO



KIT ÓPTICO PARA ART VIEW CONFIGURABLE

Descripción	Referencia KIT
KIT ÓPTICO SPOT 15° con ALETAS ANTIDESLUMBRANTES • Para ART VIEW CONFIGURABLE 20/35 W. Partes vistas color blanco mate texturizado, aletas en color negro	8859KTC2000SPBM
KIT ÓPTICO FLOOD 24° con ALETAS ANTIDESLUMBRANTES • Para ART VIEW CONFIGURABLE 20/35 W. Partes vistas color blanco mate texturizado, aletas en color negro	8859KTC2000FLBM
KIT ÓPTICO SUPERFLOOD 36° con ALETAS ANTIDESLUMBRANTES • Para ART VIEW CONFIGURABLE 20/35 W. Partes vistas color blanco mate texturizado, aletas en color negro	8859KTC2000SFBM

Por los procesos evolutivos de la tecnología los flujos luminosos y consumos referenciados pueden variar con una tolerancia de +/- 5-7%. Ta: Temperatura ambiente de trabajo