

Energía solar fotovoltaica de integración arquitectónica

Tecnología al servicio
del diseño

lledoenergia.es

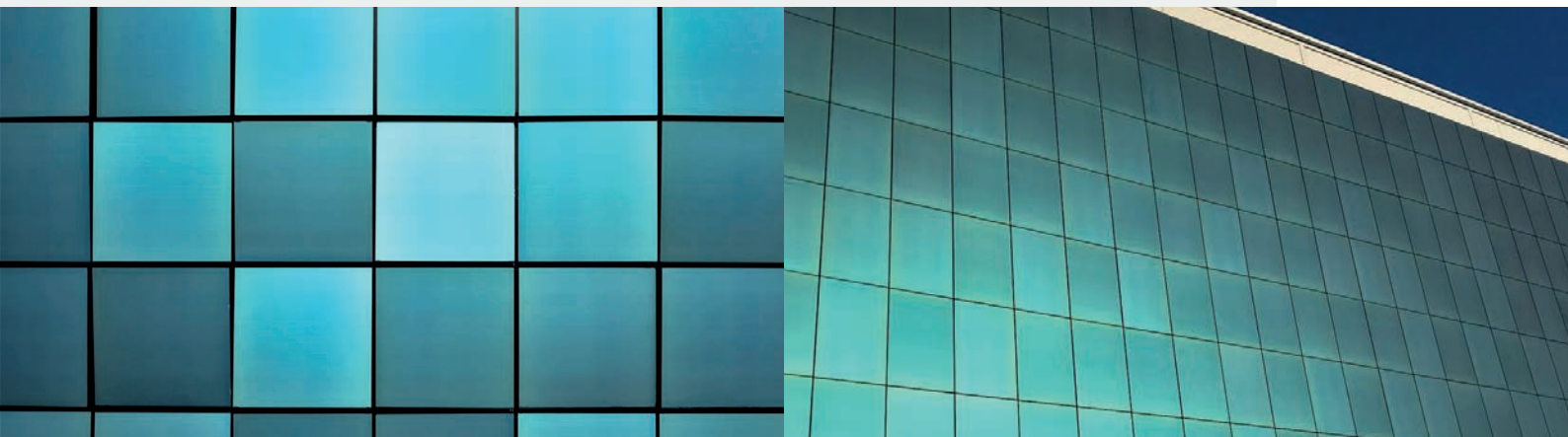


Los módulos fotovoltaicos **Lledó Kromatix** combinan la **tecnología** más eficiente con el **diseño** más innovador

Acabado uniforme, sin visibilidad de sus componentes eléctricos: ni células ni buses.

Módulo fotovoltaico de **alta eficiencia** en Silicio monocristalino, con potencias de hasta **180w/m²**

Componentes de **alta resistencia y durabilidad**, ideal para un nuevo concepto de fachada ventilada sostenible.



Acabado cromático por **tecnología óptica del vidrio**, sin elementos externos degradables.

Diseño arquitectónico **flexible y dinámico**, sin renunciar a la eficiencia y sostenibilidad.

Acabado en mate, sin reflejos molestos y causa de pérdida de rendimiento.



Gray
Solar transmittance
90% +/- 1%



Light-gray
Solar transmittance
85% +/- 1%



Blue
Solar transmittance
88% +/- 1%



Blue-green
Solar transmittance
88% +/- 1%



Green
Solar transmittance
87% +/- 1%



Bronze
Solar transmittance
89% +/- 1%



Gold
Solar transmittance
86% +/- 1%

La **amplia gama cromática** ofrece nuevas oportunidades en el **diseño de la envolvente arquitectónica**

La fotovoltaica de integración arquitectónica **da respuesta** a la nueva demanda de **edificación sostenible**

La solución más **eficiente** para
el cumplimiento de las nuevas
normativas de construcción.

La propuesta más **innovadora**
en **rehabilitaciones energéticas**
de edificios existentes.

La solución más **integradora** en
edificios con poco espacio
disponible en cubierta.



Instalación sencilla y segura en fachada ventilada, con gran variedad de **tamaños** y **espesores** disponibles

Disponibilidad de módulos **con perfilera** en aluminio o sin perfilera **glass-glass**.

Instalación **sobre perfilera auxiliar** anclada a la estructura del edificio.

Disponibilidad de **módulos no funcionales** para ajustarse al espacio útil de la fachada.

